



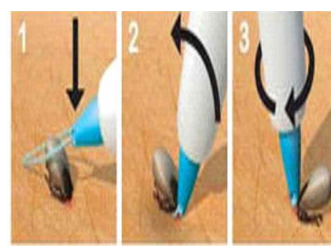
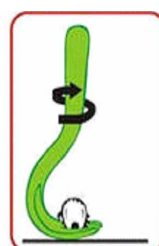
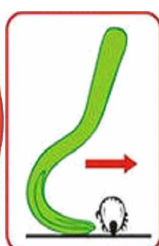
ЕСЛИ ВАС УКУСИЛ КЛЕЩ

При обнаружении присосавшегося клеща его необходимо в кратчайшие сроки удалить

Профессионально:
в любом территориальном медицинском учреждении



Самостоятельно:
с помощью нитяной петли, пинцета и других специальных устройств



После удаления клеща необходимо провести асептическую обработку места укуса. Руки вымыть с мылом.



В любом случае (даже если клещ удален самостоятельно), **НЕОБХОДИМО** обязательно обратиться в территориальную поликлинику к врачу инфекционисту (или участковому терапевту) для прохождения профилактического лечения и дальнейшего наблюдения.

Для достижения **максимального эффекта от профилактического лечения**, необходимо обратиться за медицинской помощью **в первые 72 часа** с момента присасывания. Это сведет к минимуму риск **заражения Лайм-боррелиозом**. Самый эффективный способ профилактики клещевого энцефалита - **вакцинопрофилактика**.

По желанию пациента можно провести лабораторное исследование удалённого клеща

Независимо от результата лабораторного исследования удаленного клеща

Нельзя употреблять в пищу козье молоко и продукты его переработки, не прошедшие тепловую обработку. Нельзя допускать выпаса коз в лесной зоне, на некультуренных пастбищах

Нельзя обрабатывать присосавшегося клеща различными маслянистыми веществами (маслом, кремом и т.п.) и агрессивными жидкостями (спиртом, бензином и т.п.) во избежание дополнительного инфицирования.

Об лабораторных исследованиях иксодовых клещей снятых с людей на наличие клещевых инфекций (информация для населения)

В связи с началом эпидсезона и в целях организации комплекса профилактических и противоэпидемических мероприятий, направленных на предупреждение



возникновения инфекций, передающимися иксодовыми клещами Гродненский зональный ЦГЭ информирует, что в 2020 году изменилась стоимость исследования иксодовых клещей **методом полимеразно-цепной реакции (ПЦР)** на наличие

возбудителей **4 клещевых инфекций (болезни Лайма, клещевого энцефалита, анаплазмоза, эрлихиоза).**

Стоимость исследования:

для граждан Республики Беларусь составляет 31,55 бел. рублей;

для иностранных граждан 41,79 бел. рублей.

В соответствии с пунктом 2 приказа Гродненского областного ЦГЭОЗ от 15.03.2016 № 42 «Об оказании платных услуг населению» исследования клещей проводятся на платной основе всем категориям граждан (с использованием тест-систем, закупленных за собственные средства учреждения) **после заключения договора с физическим лицом и предварительной оплаты.** Срок выполнения исследований в соответствии с договором – **до 5 дней.**

Стоимость исследований может изменяться в связи с изменением тарифов и цен на расходные материалы.

Порядок проведения лабораторных исследований клещей, снятых с людей, на наличие возбудителей клещевых инфекций на платной основе

В соответствии с Алгоритмом действия медицинских работников при обращении пациента по поводу укуса клеща, утвержденным приказом МЗ РБ 19.04.2016 № 338, лабораторные исследования клещей от лиц, не имеющих медицинских противопоказаний к приему лекарственных средств, проводятся на **платной основе.**

Пациент имеет право самостоятельно обратиться в микробиологическую лабораторию, проводящую исследования клещей.

Исследования клещей на платной основе на наличие возбудителей клещевых инфекций проводятся в 2-х лабораториях ЦГЭ – в лаборатории вирусологических исследований и диагностики ВИЧ/СПИД Гродненского областного ЦГЭОЗ, в микробиологической лаборатории Лидского зонального ЦГЭ.

В лаборатории вирусологических исследований и диагностики ВИЧ/СПИД Гродненского областного ЦГЭОЗ исследования клещей проводятся методом полимеразной цепной реакции (ПЦР) на наличие возбудителей 4 клещевых инфекций (болезни Лайма, клещевого энцефалита, анаплазмоза, эрлихиоза)

Исследования проводятся после заключения договора с физическим лицом и предварительной оплаты. Срок выполнения исследований в соответствии с договором – до 5 дней.

Прием клещей от жителей г.Гродно и Гродненского района осуществляется в регистратуре микробиологической лаборатории по адресу: г.Гродно, ул.Магистральная, 6/3 (ежедневно, с 8³⁰ – 16⁰⁰, кроме воскресенья и праздничных дней, в субботу с 8³⁰ до 13⁰⁰, тел.723502, 721635).

В микробиологической лаборатории Лидского зонального ЦГЭ исследования клещей проводятся методом люминесцентной микроскопии (РНИФ) на наличие возбудителей Лайм-боррелиоза. Стоимость исследования 8,77 рублей. Срок выполнения исследований – 5 дней. Прием клещей от жителей г. Лида и Лидского района осуществляется в кабинете приема проб микробиологической лаборатории по адресу: г. Лида, ул.Черняховского, 1 (ежедневно, с 8⁰⁰ – 16⁰⁰, обед 13⁰⁰-14⁰⁰, кроме воскресенья и праздничных дней, в субботу с 8⁰⁰ до 12³⁰, тел.622812).

В выходные и праздничные дни можно обратиться в Гродненскую областную инфекционную клиническую больницу по адресу: г. Гродно, ул. БЛК, 57 (тел. 435209). Исследования клещей проводятся методом ПЦР на наличие возбудителей клещевого энцефалита, болезни Лайма, анаплазмоза и эрлихиоза. Прием клещей осуществляется круглосуточно в приемном отделении больницы.

Порядок

проведения лабораторных исследований клещей, снятых с людей, на наличие возбудителей клещевых инфекций на бесплатной основе

Исследования клещей на бесплатной основе проводятся в 2-х лабораториях ЦГЭ – в микробиологических лабораториях Гродненского областного ЦГЭОЗ и Лидского зонального ЦГЭ (при наличии тест-систем).

В микробиологической лаборатории Гродненского областного ЦГЭОЗ исследования проводятся **методом люминесцентной микроскопии** (РНИФ – реакция непрямой иммунофлюоресценции) на наличие **возбудителей болезни Лайма:**

при наличии медицинских противопоказаний к приему лекарственных средств по направлению организации здравоохранения (в соответствии с Алгоритмом действия медицинских работников при обращении пациента по поводу укуса клеща, утвержденным приказом МЗ РБ от 19.04.2016 № 338);

инвалидам, ветеранам ВОВ, участникам последствий аварии на Чернобыльской АЭС, воинам, принимавшим участие в военных действиях на территории других государств, при предъявлении удостоверения (приказ Гродненского областного ЦГЭОЗ от 10.05.2018 № 91).

Прием клещей от жителей г. Гродно и Гродненского района осуществляется в регистратуре микробиологической лаборатории по адресу: г. Гродно, ул. Магистральная, 6/3 (ежедневно, с 8³⁰ – 16⁰⁰, кроме воскресенья и праздничных дней, в субботу с 8³⁰ до 13⁰⁰, тел.723502, 721635).

Срок выполнения исследований – **до 5 дней.**

В микробиологической лаборатории Лидского зонального ЦГЭ исследования клещей проводятся **методом люминесцентной микроскопии** (РНИФ) на наличие **возбудителей Лайм-боррелиоза.** Прием клещей от жителей г. Лида и Лидского района осуществляется в кабинете приема проб микробиологической лаборатории по адресу: г.Лида, ул.Черняховского, 1 (ежедневно, с 8⁰⁰ – 16⁰⁰, обед 13⁰⁰-14⁰⁰, кроме воскресенья и праздничных дней, в субботу с 8⁰⁰ до 12³⁰, тел.622812).

Срок выполнения исследований – 5 дней.



Справочно:

В соответствии с Алгоритмом действия медицинских работников при обращении пациента по поводу укуса клеща, утвержденным приказом МЗ РБ 19.04.2016 № 338, ***лабораторное исследование клещей снятых с людей проводится по желанию***

пациента и не отменяет прохождение профилактического лечения.

Важно. Максимальный профилактический эффект достигается только в том случае, если экстренная профилактика начата в первые 72 часа после укуса клеща.

Государственное учреждение
«Гродненской зональный центр гигиены и эпидемиологии»
2020