

Присоединение

ГРОДНЕНСКИЙ РАЙОННЫЙ ИСПОЛНИТЕЛЬНЫЙ КОМИТЕТ
ВЫПИСКА ИЗ РЕШЕНИЯ

14 мая 2018 г. № 327

О проектно-изыскательских и
строительных работах и внесении
изменений в некоторые решения
Гродненского районного
исполнительного комитета

На основании постановления Совета Министров Республики Беларусь от 20 февраля 2007 г. № 223 «О некоторых мерах по совершенствованию архитектурной и строительной деятельности» Гродненский районный исполнительный комитет РЕШИЛ:

1. Разрешить:

1.10. открытому акционерному обществу «Гродножилстрой» проведение проектно-изыскательских работ и строительство объекта «Пешеходный мост на базе отдыха ОАО «Гродножилстрой» в д. Коробчицы Гродненского района» (сооружение специализированное рекреационного назначения, код – 3 14 00).

Первый заместитель председателя

Управляющий делами

Верно:

Зам. начальника управления делами

Г.Т.Аксамит

С.В.Добрян

Е.В.Поболь



Препрошење

МІНІСТЭРСТВА ПРЫРОДНЫХ РЭСУРСАЎ
І АХОВЫ НАВАКОЛЬНАГА АСЯРОДДЗЯ РЭСПУБЛІКІ БЕЛАРУСЬ

ДЗЯРЖАЎНАЯ ўСТАНОВА
«РЭСПУБЛІКАНСКІ ЦЭНТР ПА ГІДРАМЕТЭАРАЛОГІІ,
КАНТРОЛЮ РАДЫЕАКТЫЎНАГА ЗАБРУДЖВАННЯ І
МАНІТОРЫНГУ НАВАКОЛЬНАГА АСЯРОДДЗЯ»

**ФІЛІЯЛ «ГРОДЗЕНСКІ АБЛАСНЫ ЦЭНТР
ПА ГІДРАМЕТЭАРАЛОГІІ І МАНІТОРЫНГУ
НАВАКОЛЬНАГА АСЯРОДДЗЯ»
(ФІЛІЯЛ «ГРОДНААБЛГІДРАМЕТ»)**

пр. Касманаўтаў, 60, 230003, г. Гродна,
тэл. (0152) 75 23 21, факс (0152) 75 75 53
E-mail: office@grod.pogoda.by
р.р. № ВУ39АКВВ36329000034134000000
у ААТ АСБ «Беларусбанк», ф-л № 400 г. Гродна,
вул. Новакастрычніцкая, 5, ВІС АКВВВУ21400
АКПА 382155424002 УНП 500842287

МИНИСТЕРСТВО ПРИРОДНЫХ РЕСУРСОВ
И ОХРАНЫ ОКРУЖАЮЩЕЙ СРЕДЫ РЕСПУБЛИКИ БЕЛАРУСЬ

ГОСУДАРСТВЕННОЕ УЧРЕЖДЕНИЕ «РЕСПУБЛИКАНСКИЙ
ЦЕНТР ПО ГИДРОМЕТЕОРОЛОГИИ, КОНТРОЛЮ
РАДИОАКТИВНОГО ЗАГРЯЗНЕНИЯ И МОНИТОРИНГУ
ОКРУЖАЮЩЕЙ СРЕДЫ»

**ФИЛИАЛ «ГРОДНЕНСКИЙ ОБЛАСТНОЙ
ЦЕНТР ПО ГИДРОМЕТЕОРОЛОГИИ И
МОНИТОРИНГУ ОКРУЖАЮЩЕЙ СРЕДЫ»
(ФИЛИАЛ «ГРОДНООБЛГИДРОМЕТ»)**

пр. Космонавтов, 60, 230003, г. Гродно
тел. (0152) 75 23 21, факс (0152) 75 75 53
E-mail: office@grod.pogoda.by
р.сч. № ВУ39АКВВ36329000034134000000
в ОАО АСБ «Беларусбанк», ф-л № 400 г. Гродно,
ул. Новооктябрьская, 5, ВІС АКВВВУ21400
ОКПО 382155424002 УНП 500842287

18.09.2017г № 06-14/50
На № 22-02/8051 от 16.10.2017г

Директору
ООО «Гродножилстрой»
Ушкевичу О.И.

О фоновых концентрациях и
расчетных метеохарактеристиках

Предоставляем специализированную экологическую информацию (значения фоновых концентраций загрязняющих веществ в атмосферном воздухе д. Коробчицы Гродненского района):

| № п/п | Код загрязняющего вещества | Наименование загрязняющего вещества | ПДК, мкг/м ³ | | | Значения фоновых концентраций, мкг/м ³ |
|-------|----------------------------|-------------------------------------|-------------------------|-----------------------|-----------------------|---|
| | | | максимальная разовая | средне-суточная | среднего-доловая | |
| 1 | 2 | 3 | 4 | 5 | 6 | 7 |
| 1 | 2902 | Твердые частицы* | 300,0 | 150,0 | 100,0 | 69 |
| 2 | 0008 | ТЧ10** | 150,0 | 50,0 | 40,0 | 26 |
| 3 | 0330 | Серы диоксид | 500,0 | 200,0 | 50,0 | 37 |
| 4 | 0337 | Углерода оксид | 5000,0 | 3000,0 | 500,0 | 616 |
| 5 | 0301 | Азота диоксид | 250,0 | 100,0 | 40,0 | 30 |
| 6 | 0303 | Аммиак | 200,0 | - | - | 49 |
| 7 | 1325 | Формальдегид | 30,0 | 12,0 | 3,0 | 18 |
| 8 | 1071 | Фенол | 10,0 | 7,0 | 3,0 | 3,1 |
| 9 | 0602 | Бензол | 100,0 | 40,0 | 10,0 | 0,9 |
| 10 | 0703 | Бенз(а)пирен*** | - | 5,0 нг/м ³ | 1,0 нг/м ³ | 0,78 нг/м ³ |

*твердые частицы (недифференцированная по составу пыль/аэрозоль)

**твердые частицы, фракции размером до 10 микрон

***для отопительного периода

Фоновые концентрации рассчитаны в соответствии с ТКП 17.13-05-2012 (02120) Охрана окружающей среды и природопользование. Аналитический контроль и мониторинг. Качество воздуха. Правила расчета фоновых концентраций загрязняющих веществ в атмосферном воздухе населенных пунктов, в которых отсутствуют стационарные наблюдения и действительны до 01.01.2019 г.

93

**МЕТЕОРОЛОГИЧЕСКИЕ ХАРАКТЕРИСТИКИ И КОЭФФИЦИЕНТЫ,
ОПРЕДЕЛЯЮЩИЕ УСЛОВИЯ РАССЕИВАНИЯ ЗАГРЯЗНЯЮЩИХ ВЕЩЕСТВ
В АТМОСФЕРНОМ ВОЗДУХЕ**

д. Коробчицы Гродненского района

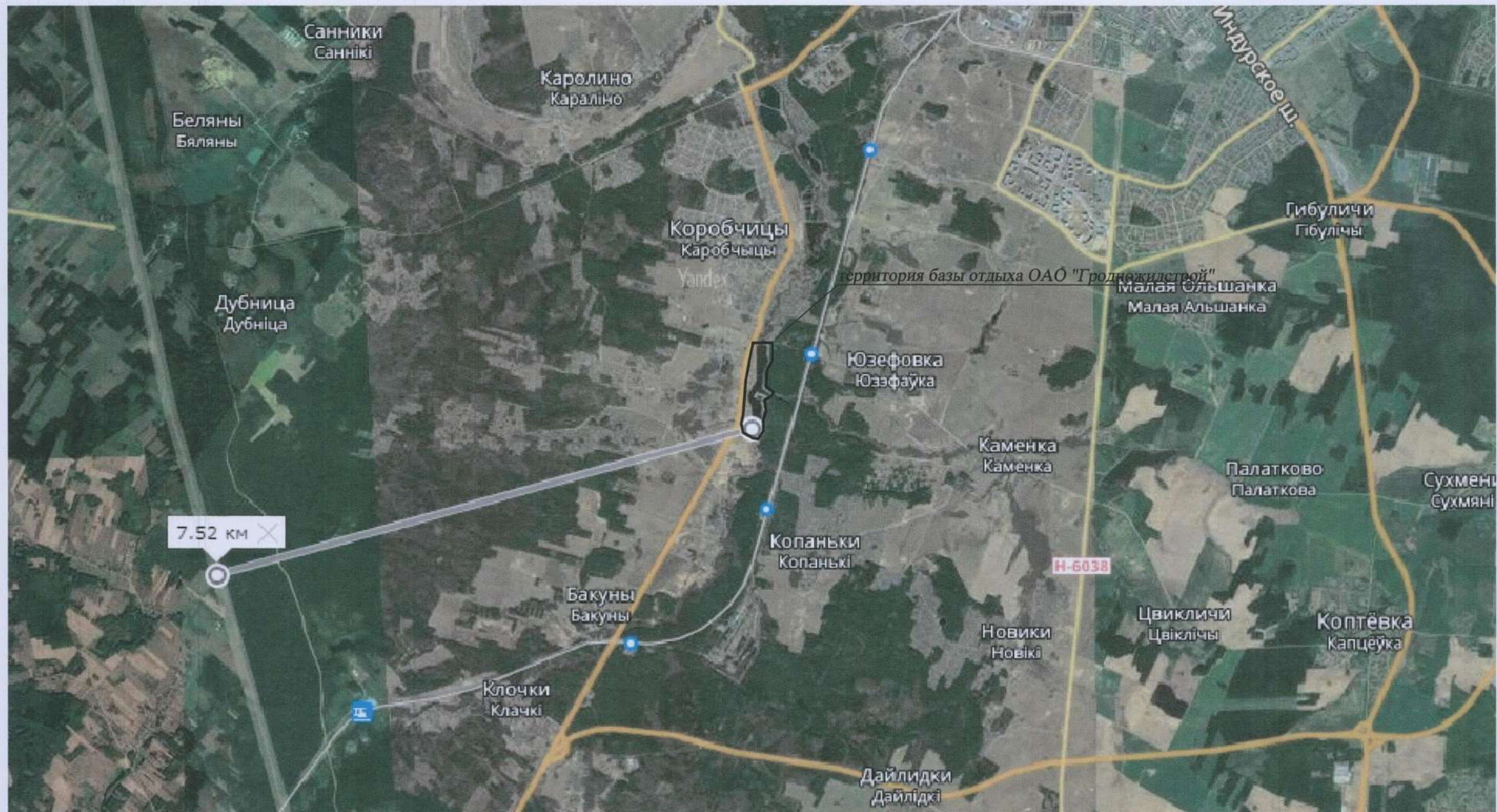
| Наименование характеристик | | | | | | | | | Величина |
|---|----|---|----|----|----|----|----|-------|----------|
| Коэффициент, зависящий от стратификации атмосферы, А | | | | | | | | | 160 |
| Коэффициент рельефа местности | | | | | | | | | 1 |
| Средняя максимальная температура наружного воздуха наиболее жаркого месяца года, T, °С | | | | | | | | | +24,0 |
| Средняя температура наружного воздуха наиболее холодного месяца (для котельных, работающих по отопительному графику), T, °С | | | | | | | | | -4,4 |
| Среднегодовая роза ветров, % | | | | | | | | | |
| С | СВ | В | ЮВ | Ю | ЮЗ | З | СЗ | штиль | |
| 5 | 3 | 7 | 16 | 18 | 18 | 25 | 8 | 10 | январь |
| 14 | 6 | 5 | 6 | 10 | 12 | 27 | 20 | 18 | июль |
| 10 | 6 | 9 | 12 | 15 | 13 | 23 | 12 | 14 | год |
| Скорость ветра U* (по средним многолетним данным), повторяемость превышения которой составляет 5%, м/с | | | | | | | | | 9 |

Начальник филиала
«Гроднооблгидромет»

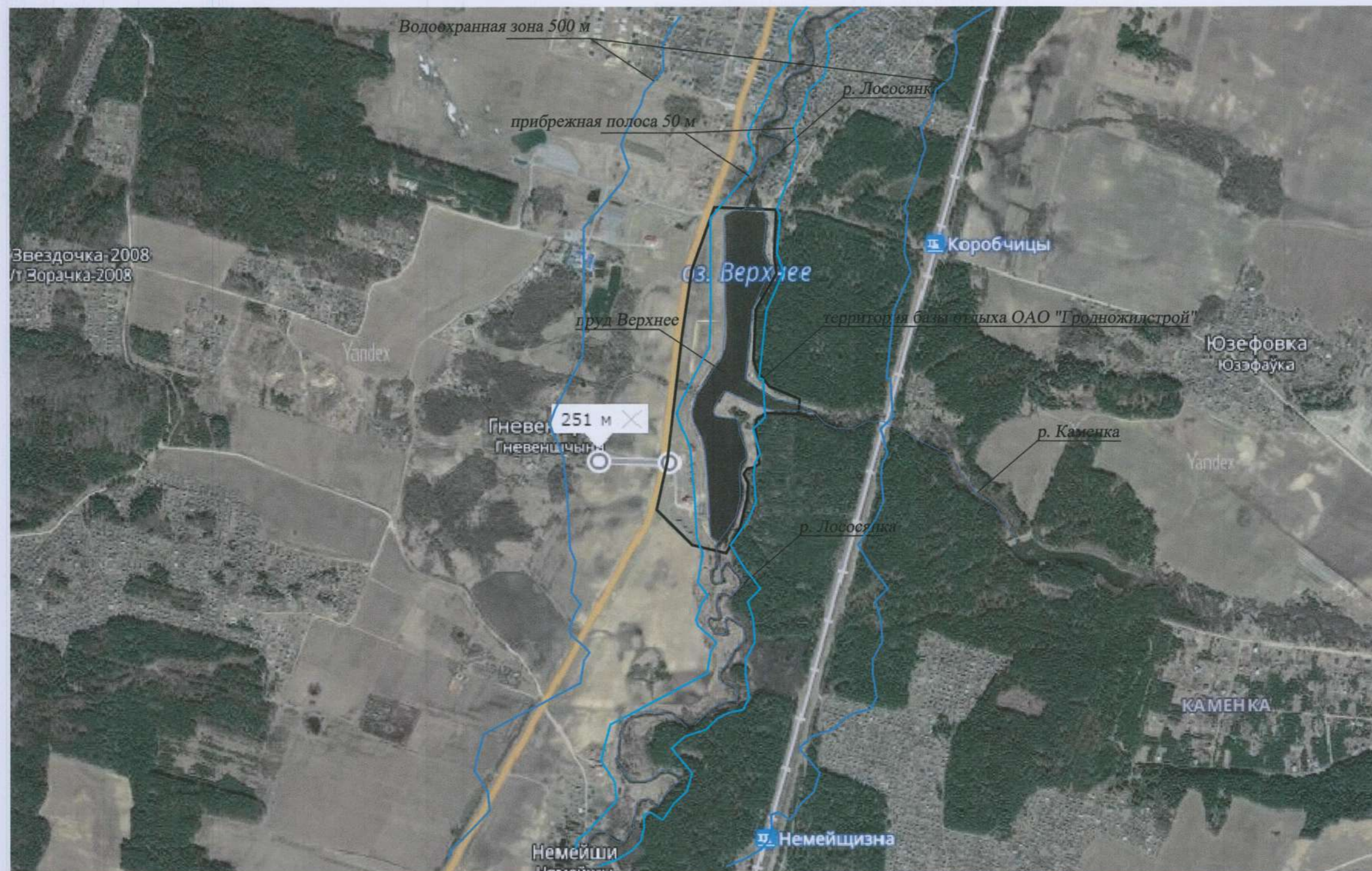


Д.В.Скаскевич

Ситуационная схема



Ситуационная схема





ВЕДОМОСТЬ ЖИЛЫХ И ОБЩЕСТВЕННЫХ ЗДАНИЙ И СООРУЖЕНИЙ

| № п/п | Наименование и обозначение | Этажность | Количество | | Площадь, м² | | Строительный объем, м³ |
|-------|--|-----------|------------|--------|-------------|-------|------------------------|
| | | | квартир | зданий | застройки | общая | |
| 1-2 | Пешеходный мост | - | - | 420 | 420 | - | - |
| 3 | Навес с мангалом для торжественных мероприятий | - | - | 225 | 225 | - | - |
| 4 | Поле для мини-футбола | - | - | - | 375 | 375 | - |
| 5 | Пляжная зона на 60 отдыхающих | - | - | - | 552.6 | 552.6 | - |

УСЛОВНЫЕ ОБОЗНАЧЕНИЯ:

- Границы проектирования
- Площадка для мусороконтейнеров
- Душевая кабинка
- Теневой зонт
- Очистка водной поверхности
- Скамейка с урной
- Полупрутая скамейка
- Сетка рабца по металлическим столбам
- Беседка
- Мостики для рыбы

Основные показатели по Генплану

- Площадь участка в границах проектирования = 7100.3 м²
- Площадь травяного покрова = 3861.8 м²
- Площадь сооружений размещаемых над водной поверхностью = 442.5 м²
- Площадь промывного леса для пляжа = 600 м²
- Площадь пешеходного плиточного покрытия = 1821 м²
- Площадь газона поля для мини-футбола = 375 м²
- Площадь застройки навеса 15х15=225 м²
- Площадь застройки беседки 2.8х2.8=7.84 м² х шт=47.0 м²

1 Генплан разработан на основании топографической съемки М1:500 выполненной ОАО "Гроднолстрой" 09.04.2019г.
2 Система высот Балтийская система координат местная

| | | | | | | |
|--|--|------|------|------|---------|------|
| Изм. | | Коп. | Лист | Дата | Подпись | Дата |
| 1 | | | | | | |
| <p>14.18-00-ГП Код объекта 1405</p> <p>Пешеходный мост на базе отдыха ОАО "Гроднолстрой" в д.Коробичи Гродненского района</p> <p>Страница 1 из 1</p> <p>Лист 1 из 1</p> <p>Листов 1</p> <p>Генеральный план 1:500</p> <p>ОАО "Гроднолстрой" Проектное управление</p> | | | | | | |