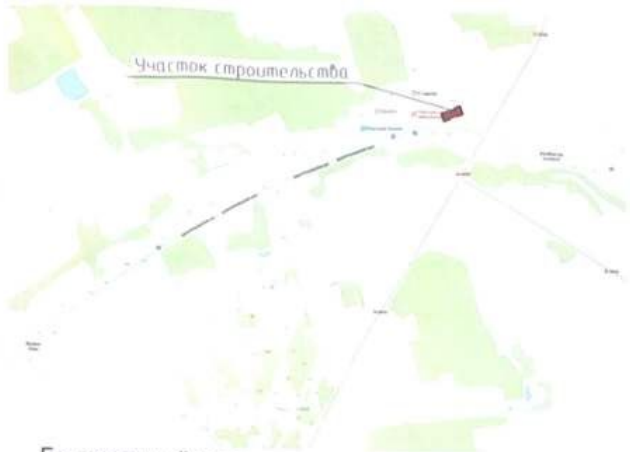


«Возведение многоквартирного жилого дома, внутриплощадочной и распределительной инженерной и транспортной инфраструктуры к нему по ул. Центральная в агрогородке Лойки Гродненского района»

ГРОДНОЖИЛСТРОЙ

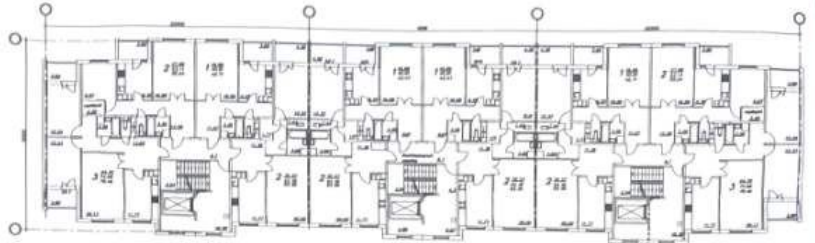
Ситуационная схема



Технико-экономические показатели жилого дома

Итого по дому		Кол-во квартир	
Жилая площадь	1016,93	1 комнатных	12
Площадь квартир	1968,85	2 комнатных	18
Общая площадь квартир	2157,67	3 комнатных	6
		Всего	36

Планировка типового этажа



Генеральный план



Цветовое решение фасада

