

«Возведение многоквартирного дома, внутриплощадочной и распределительной инженерной и транспортной инфраструктуры к нему по ул. Озёрская в аг. Поречье Гродненского района»

ГРОДНОЖИЛСТРОЙ

Ситуационная схема



Технико-экономические показатели жилого дома

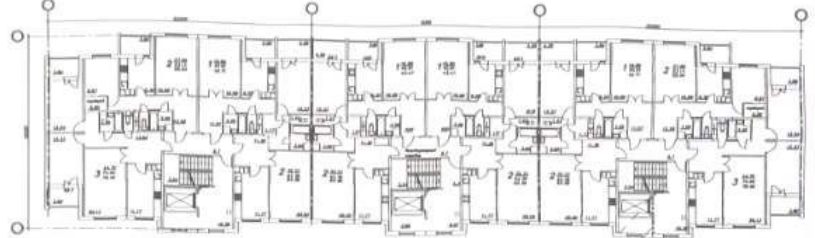
Итого по дому

Жилая площадь	1359,13
Площадь квартир	2637,19
Общая площадь квартир	2888,95

Кол-во квартир

1 комнатных	16
2 комнатных	24
3 комнатных	8
Всего	48

Планировка типового этажа



Генеральный план



Цветовое решение фасада

